

# Control your world

Guardian, una sola piattaforma per tutta  
la tua tecnologia

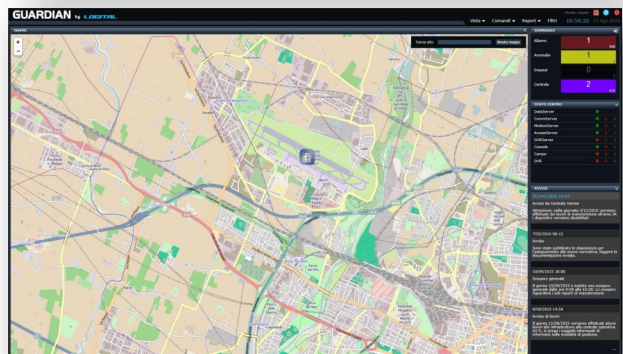
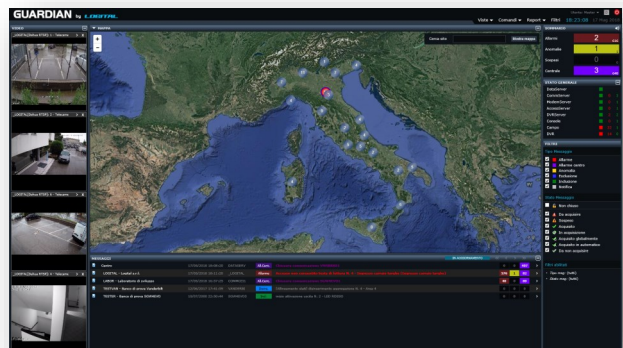
## Guardian Kernel

La piattaforma **Guardian** da più di 25 anni rappresenta un punto di riferimento nel settore bancario ed industriale per la centralizzazione ed il monitoraggio dei dati.

Nata come piattaforma PSIM, con un conseguente focus sulla sicurezza, **Guardian** si è evoluta nel corso del tempo per soddisfare le richieste dei clienti, sino a diventare una piattaforma aperta in grado di integrare qualsiasi tipo di applicazione, rendendo possibile l'interazione dei dati in tempo reale.

**Guardian**, garantisce ai clienti la massimizzazione dell'investimento e la semplificazione delle procedure di controllo.

Con più di 5.000 siti centralizzati e 25 anni di crescita continua, **Guardian** si colloca come sistema di riferimento sul mercato della centralizzazione ed è la prima applicazione in grado di soddisfare tutte le nuove esigenze del mercato in materia di **Internet Of Things** ed **Industria 4.0**.



### Logital Srl

Via Palazzetti 5/f  
40068 S. Lazzaro di Savena  
Bologna, Italy  
IT 03947730374

phone +39 051 19983700  
fax +39 051 19983711  
info@logital.it  
www.logital.it

# LOGITAL

**Guardian Kernel** è il cuore del sistema di gestione centralizzata, e può ospitare moduli applicativi diversi a seconda delle esigenze specifiche, che possono variare dal controllo accessi, alla gestione dell'anti intrusione o dei sistemi TVCC. Ad oggi sono presenti più di 15 moduli, nati nel corso degli anni da richieste specifiche del mercato e dalla disponibilità di nuove tecnologie.

**Guardian Kernel**, attraverso i suoi sottosistemi DATA SERVER e COMM SERVER, governa tutti i processi di comunicazione da e verso i dispositivi periferici da controllare, creando un archivio centralizzato real-time a servizio dei vari moduli di gestione. La scalabilità dei sottosistemi, consente la creazione di architetture senza un limite teorico, consentendo al sistema di crescere in base alle esigenze del cliente.

Una interfaccia utente multiscreen e multi windows permette la creazione di postazioni di monitoraggio e controllo a forte automatizzazione, con possibilità di scambio dei dati in automatico o in drag and drop nelle varie schermate.

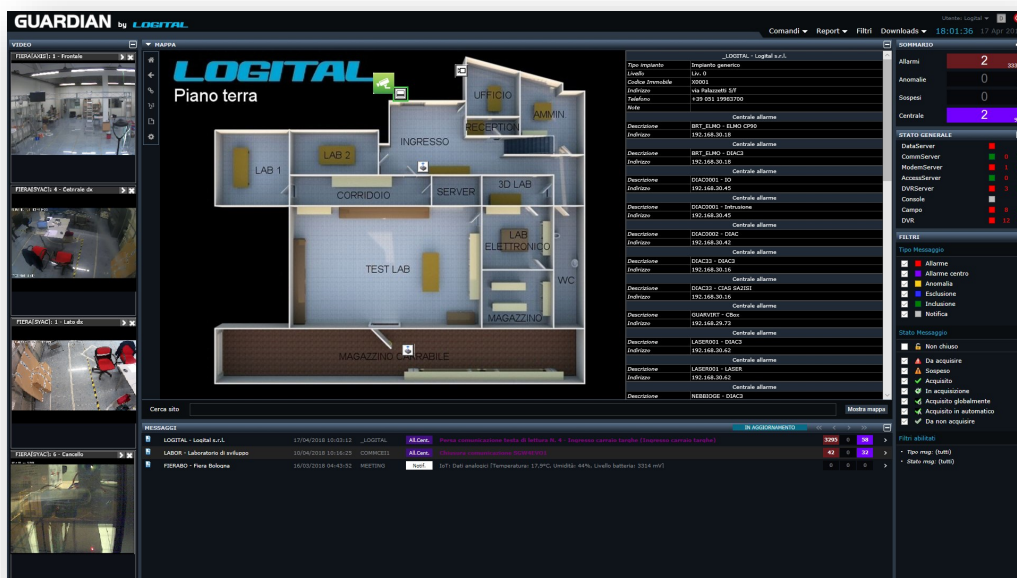
L'utente è in grado di creare infinite viste personalizzate, inserendo i moduli di gestione necessari e le modalità di visualizzazione e trattamento dei dati più opportune.

Questa struttura operativa consente, oltre all'ottenimento di una interfaccia utente molto immediata ed intuitiva, di massimizzare lo sfruttamento dei moduli installati attraverso la loro interazione.

E' ad esempio possibile correlare tutti i flussi video gestiti nel modulo VMS con gli oggetti presenti in campo del modulo anti intrusione o del modulo controllo accessi, visualizzando e memorizzando gli stream video provenienti dai punti in cui sono avvenute delle effrazioni o degli eventi marcati come significativi.

**Guardian Kernel**, adotta tutti i sistemi più evoluti per la ridondanza dei dati e le procedure di emergenza per il disaster recovery.

**Guardian Kernel**, può utilizzare i controllori programmabili della famiglia SGW per la conversione di protocolli di interfacciamento o la raccolta dal campo di dati analogici o digitali, rendendo possibile l'interazione con qualsiasi dispositivo, sensore o attuatore presente sul campo.



# L'ecosistema Guardian Kernel



**Guardian Kernel**, nelle sue componenti server, opera su sistema operativo Microsoft Windows ©. La base dati utilizza Microsoft SQL Server ©. E' prevista anche l'installazione su piattaforme di virtualizzazione come VMWARE ©. Utilizza i browser IE, Chrome, Firefox e protocolli HTTPS per l'interfaccia di gestione e controllo. L'autenticazione al sistema avviene mediante protocollo LDAP secondo le policy aziendali.

# Il Gruppo LOGITAL

Il Gruppo LOGITAL opera da più di 30 anni nel settore dell'integrazione, con una particolare esperienza maturata nel campo della centralizzazione e monitoraggio dei dati (sicurezza e tecnologici), nei sistemi di controllo accessi, sia di tipo pedonale che veicolare, nei sistemi per la misurazione della temperatura corporea e di videoanalisi.

La missione del Gruppo LOGITAL è quella di società di riferimento nelle soluzioni e nei servizi tecnologici, per affiancare i partner ed i clienti ed aiutarli a raggiungere e superare i loro specifici obiettivi di efficienza e di business.

Dal 2015 apre la divisione per la fornitura di tecnologia ed innovazione nel settore Aeroportuale. Sono stati sviluppati progetti come: Logiscan, la prima macchina sul mercato mondiale in grado di misurare e pesare i bagagli a mano in connessione con i dati delle compagnie aeree; Logiscan Cargo, un sistema in grado di scannerizzare e misurare i pallet e gli ULD destinati all'imbarco cargo; AirBeacon, un sistema di tracking dei bagagli a mano basato su tecnologia BLE;



AirCount, un sistema di conteggio dei passeggeri nelle aree aeroportuali ad alta precisione, basato su tecnologie TOF;

AirFlow, un sistema per la gestione dei controflussi di passeggeri nei varchi Shengen;


Dal 2016 in società con WAYEL (produttore bolognese di bici elettriche), vengono prodotte e commercializzate soluzioni di SmartParking per biciclette.

Logital Digital Media progetta e realizza hardware e firmware per le società del gruppo, ed è strutturata per la manutenzione di primo livello nelle installazioni park ed aeroportuali.

## Logital Group Network

# LOGITAL

Security, Integration and IoT

Bologna - ITALY 

# LOGITAL

D I G I T A L M E D I A

Design and Hardware production

### Logital Srl

Via Palazzetti 5/f  
40068 S. Lazzaro di Savena  
Bologna, Italy  
IT 03947730374

phone +39 051 19983700  
fax +39 051 19983711  
info@logital.it  
www.logital.it

# LOGITAL