

# Logiscan Cargo

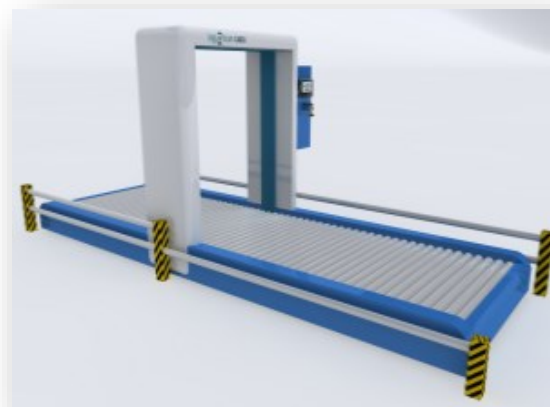
Sistema di controllo automatico del peso e delle misure dei colli da imbarco cargo

logi  scan CARGO



La famiglia di prodotti **Logiscan Cargo** nasce dall'esperienza Logital nel settore aeroportuale. L'esigenza primaria è quella di fornire una soluzione per il controllo del peso e delle dimensioni dei colli da imbarco agli operatori di settore, cargo, offrendo una soluzione che porti ad un payback molto veloce dell'investimento effettuato.

**Logiscan Cargo VOLUME** utilizza una serie di telecamere TOF (Time Of Flight) per ottenere la riproduzione tridimensionale del collo. Il software di sistema, attraverso una procedura in tempo reale, calcola la "bounding box" restituendo i valori di massimo ingombro del collo in termini di altezza, lunghezza e larghezza.



**Logiscan Cargo CONTOUR** utilizza una serie di scanner laser bidimensionali per la riproduzione tridimensionale del collo. Il software di Sistema, attraverso una elaborazione in tempo reale, è in grado di evidenziare ogni eccedenza dal profilo di riferimento.

## Logital Srl

Via Palazzetti 5/f  
40068 S. Lazzaro di Savena  
Bologna, Italy  
IT 03947730374

phone +39 051 19983700  
fax +39 051 19983711  
info@logital.it  
www.logital.it

**LOGITAL**

# Precisione

Le strutture sono progettate e realizzate per ottenere i massimi livelli di precisione che la tecnologia disponibile consente

# Personalizzazione

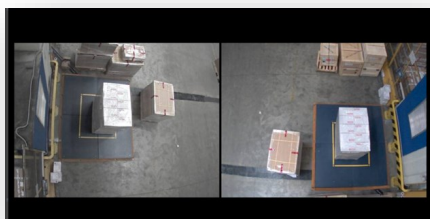
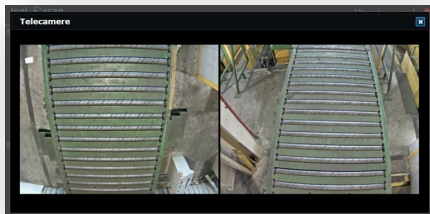
I sistemi **Logiscan CARGO** possono essere forniti sia in versione completa (ponte di misura, rulliera, pesa...) sia in versione OEM per essere installati sull'architettura esistente. Le dimensioni possono essere adattate alle reali esigenze del cliente.

# Qualità

Gli elevati standard di qualità sono garanzia di lunga durata e favoriscono la manutenzione ordinaria.

# Controllo

Il Sistema può essere facilmente controllato anche in modalità remota attraverso le telecamere di cui è dotato, che vengono anche usate per la creazione di un archivio fotografico storico dei colli misurati.



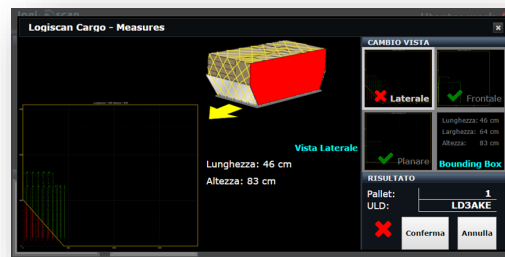
# Software di analisi

I sistemi **Logiscan CARGO** sono forniti completi sia degli algoritmi software di analisi tridimensionale sia degli applicativi di gestione, facilmente integrabili con i sistemi in uso in azienda.

## Logiscan CARGO CONTOUR

Gli algoritmi software di analisi tridimensionale sono in grado sia di calcolare le misure del collo sia di rilevare eventuali "fuori sagoma" rispetto a profili (ULD) di riferimento, evidenziando nelle tre rappresentazioni ortogonali i punti di sporgenza.

Il Sistema viene fornito con una libreria di profili (ULD) precodificati, che può essere completata ed integrata da parte del cliente.



## Logiscan CARGO VOLUME

Gli algoritmi software di analisi tridimensionale calcolano le misure del collo e permettono di definire eventuali tare sia in termini dimensionali sia in termini di peso.

L'applicativo è pienamente compatibile con l'uso su tablet da parte degli operatori.



**Logiscan CARGO** aiuta le aziende nell'ottimizzare in modo innovativo la gestione dei processi legati alla misurazione e al peso dei colli al fine di ridurre i tempi, utilizzare al meglio le risorse e garantire una significativa riduzione degli errori.



## La tecnologia Logital

**Logital** è una compagnia di engineering la cui mission aziendale è quella di aiutare le aziende dell'industria aeroportuale e logistica ad utilizzare le tecnologie più innovative per ottenere concreti vantaggi competitivi sul mercato.

**Logital** progetta e realizza soluzioni che integrano le tecnologie hardware più avanzate con applicazioni software dedicate. Il team di Logital, unendo le competenze tecniche e la conoscenza del mercato, è in grado di interpretare al meglio le esigenze dei propri clienti.

Controllo del peso e delle dimensioni del bagaglio a mano



Tracking del bagaglio da stiva e del bagaglio a mano



Riconoscimento e classificazione delle sagome dei pallet aerei



Misurazione del peso e delle dimensioni di pallet e ULD per logistica e aree cargo



**LOGITAL**



# Il Gruppo LOGITAL

Il Gruppo LOGITAL opera da più di 30 anni nel settore dell'integrazione, con una particolare esperienza maturata nel campo della centralizzazione e monitoraggio dei dati (sicurezza e tecnologici), nei sistemi di controllo accessi, sia di tipo pedonale che veicolare, nei sistemi per la misurazione della temperatura corporea e di videoanalisi.

La missione del Gruppo LOGITAL è quella di società di riferimento nelle soluzioni e nei servizi tecnologici, per affiancare i partner ed i clienti ed aiutarli a raggiungere e superare i loro specifici obiettivi di efficienza e di business.

Dal 2015 apre la divisione per la fornitura di tecnologia ed innovazione nel settore Aeroportuale. Sono stati sviluppati progetti come: Logiscan, la prima macchina sul mercato mondiale in grado di misurare e pesare i bagagli a mano in connessione con i dati delle compagnie aeree; Logiscan Cargo, un sistema in grado di scannerizzare e misurare i pallet e gli ULD destinati all'imbarco cargo; AirBeacon, un sistema di tracking dei bagagli a mano basato su tecnologia BLE;



AirCount, un sistema di conteggio dei passeggeri nelle aree aeroportuali ad alta precisione, basato su tecnologie TOF;

AirFlow, un sistema per la gestione dei controflussi di passeggeri nei varchi Shengen;


Dal 2016 in società con WAYEL (produttore bolognese di bici elettriche), vengono prodotte e commercializzate soluzioni di SmartParking per biciclette.

Logital Digital Media progetta e realizza hardware e firmware per le società del gruppo, ed è strutturata per la manutenzioni di primo livello nelle installazioni park ed aeroportuali.

## Logital Group Network

# LOGITAL

Security, Integration and IoT

Bologna - ITALY 

# LOGITAL

DIGITAL MEDIA

Design and Hardware production

### Logital Srl

Via Palazzetti 5/f  
40068 S. Lazzaro di Savena  
Bologna, Italy  
IT 03947730374

phone +39 051 19983700  
fax +39 051 19983711  
info@logital.it  
www.logital.it

# LOGITAL