

Always alert

La sicurezza anti intrusione in un ambiente integrato PSIM



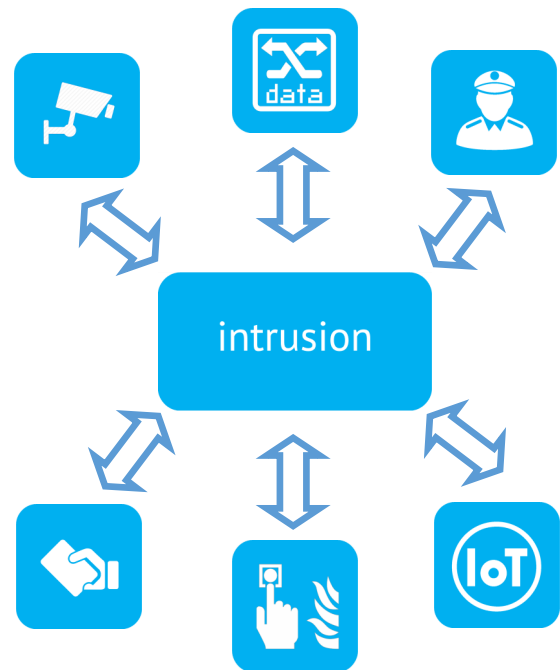
Guardian Anti Intrusione

25 anni di esperienza sulla sicurezza e **centralizzazione** dati, fanno del modulo **Anti Intrusione di GUARDIAN** un punto di riferimento sul mercato.

L'esperienza diretta sul campo e più di 5.000 building collegati, hanno fatto crescere il sistema, facendolo rispondere a tutte le esigenze che i clienti hanno manifestato nel corso degli anni.

Il modulo opera in modo conforme alle normative CEI 79, consentendo la gestione totale e bidirezionale degli impianti di sicurezza fisica.

Una delle prerogative più importanti del modulo **Anti Intrusione** è quella di operare all'interno della piattaforma **GUARDIAN Kernel**, arricchendo in modo esponenziale le sue potenzialità grazie alla totale integrazione ed interoperatività con gli altri applicativi, primo fra tutti il VMS (Video Management System). L'evento di allarme generato dal sistema non rimane una semplice segnalazione, ma viene arricchito di tutti quegli elementi collegati che ne consentono una gestione immediata ed efficiente.



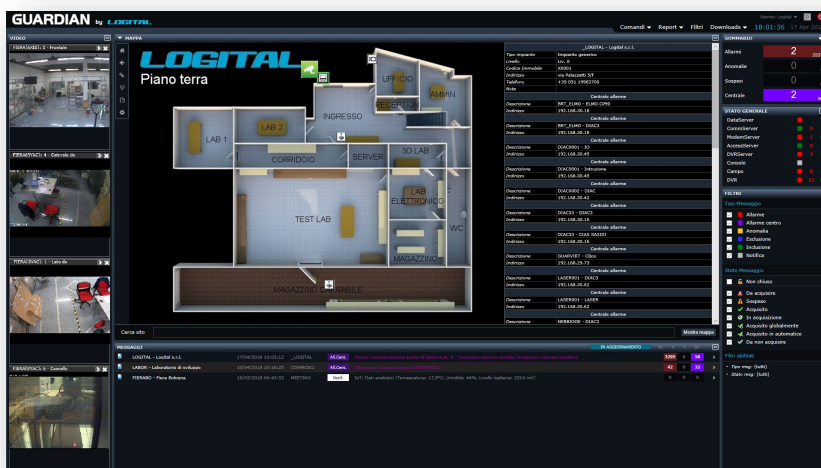
Logital Srl

Via Palazzetti 5/f
40068 S. Lazzaro di Savena
Bologna, Italy
IT 03947730374

phone +39 051 19983700
fax +39 051 19983711
info@logital.it
www.logital.it

LOGITAL

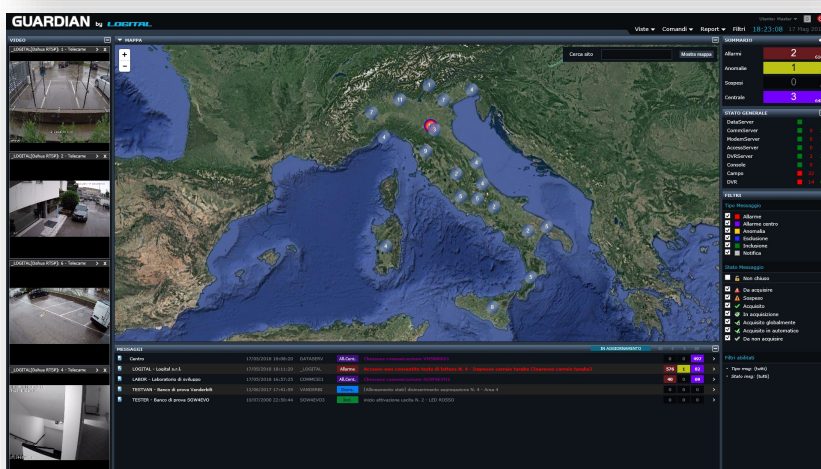
Nel caso di dispositivi con protocollo proprietario la conversione dei dati sul campo viene effettuata mediante il dispositivo **SGW4-EVO**, in grado di comunicare con il centro di controllo in tutte le modalità cablate e wireless, come Ethernet e WIFI con protocollo TCP/IP, Cellulare (GPRS, 3G, NB1) e LoRa con link radio ad un gateway dedicato. Il dispositivo è inoltre dotato di I/O digitali ed analogici, oltre che di porte di comunicazione in grado di eseguire ogni tipo di collegamento.



L'interfaccia utente è intuitiva, ed è stata studiata per offrire sempre il miglior impatto visivo per le segnalazioni ricevute e la visualizzazione dei dati.

Il modulo consente di modificare graficamente la configurazione degli impianti periferici e dei dispositivi di campo direttamente dalla postazione centrale.

Le nuove informazioni vengono distribuite su tutti i server centrali, i quali si incaricano di inoltrare alle postazioni dislocate sul territorio e ai dispositivi.



E' possibile inviare configurazioni a centrali di allarme, NVR, matrici video ed, in generale, a tutti i dispositivi CEI o il cui protocollo sia stato reso disponibile.

Con il modulo **Anti Intrusione di GUARDIAN** siamo in grado di comunicare con la maggioranza delle centrali antintrusione presenti sul mercato, e con la semplice implementazione di un driver è possibile arricchire questa libreria estendendola a qualunque dispositivo.

La console di visualizzazione, operante in ambiente web, offre la possibilità di creare viste dedicate per dispositivi mobile, mantenendo piena operatività.

Tablet e telefoni cellulari possono diventare punti di accesso al sistema per la consultazione dello stato della sicurezza e per l'intervento in tempo reale sugli impianti.

