

# Aircount

Ottimizzare i processi e migliorare l'esperienza dei clienti



air  count

*Aeroporti, stazioni, centri commerciali, supermercati, negozi, musei* sono solo alcuni esempi di luoghi nei quali è di fondamentale importanza tenere sotto controllo i flussi dei visitatori.

Avere informazioni quantitative precise ed aggiornate in tempo reale sul numero degli ingressi e delle uscite dalle diverse aree e sui tempi di attraversamento o di permanenza in alcune zone, permette di capire come si muovono i visitatori e quali sono le aree più frequentate, rendendo così possibile ottimizzare gli spazi.

La misurazione dei tempi di attesa consente di reagire in tempo reale alle variazioni, adeguando il personale di supporto per diminuire le code ed aumentare così la soddisfazione dei visitatori.



## Logital Srl

Via Palazzetti 5/f  
40068 S. Lazzaro di Savena  
Bologna, Italy  
IT 03947730374

phone +39 051 19983700  
fax +39 051 19983711  
info@logital.it  
www.logital.it

# LOGITAL

**Aircount** utilizza sensori di ultima generazione basati su tecnologia Time of Flight (Tempo di Volo) che permettono di rilevare la presenza ed il movimento di persone all'interno del campo di visione con estrema precisione. Gli algoritmi software di analisi sono in grado di interpretare il senso di attraversamento, per distinguere i dati delle entrate e quelli delle uscite.

Le ridotte dimensioni (188x58x42 mm) rendono l'installazione del sistema semplice in ogni contesto, adattandosi alle condizioni esistenti. Il sensore usato da **Aircount** può inoltre essere integrato nelle strutture esistenti o installato in impianti realizzati ad hoc per facilitare le operazioni di conteggio.



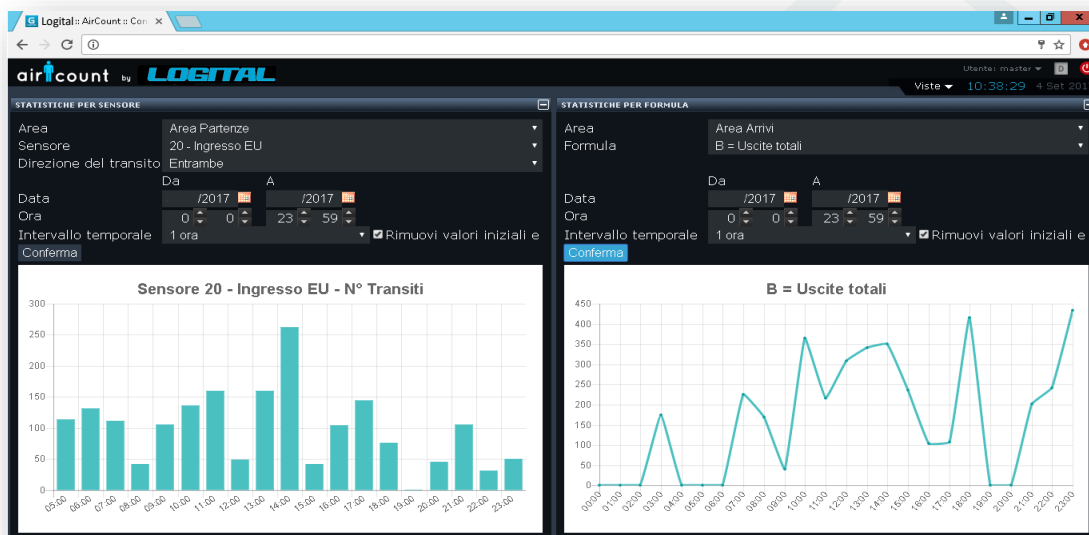
The dashboard displays the following information:

- VIDEO:** Three live camera feeds showing people in a queue.
- MAPPA AREA PARTENZE:** A floor plan map with sensor locations marked by colored dots and numbers. Data points include: 21 (342), 20 (1.109), 22 (333), and 23 (1.107).
- CONTATORI AREA PARTENZE:** A table summarizing the data.

	EU	NON EU	TOTALI
Ingressi	1.109	342	1.451
In coda	2	9	11

**Aircount** mette a disposizione dell'utente una dashboard grazie alla quale si possono avere tutte le informazioni relative ai sensori: la loro ubicazione, i conteggi effettuati, le persone in

coda in tempo reale. Grazie alla possibilità di integrare facilmente i sistemi di video sorveglianza è possibile configurare la dashboard in modo da visualizzare in tempo reale anche le



telecamere che inquadrano le aree interessate. **Aircount** rende inoltre disponibili delle funzionalità di analisi grafiche sui dati, che permettono di

visualizzare i dati con livelli di dettaglio a scelta dell'utente.

## La tecnologia Logital

**Logital** è una compagnia di engineering la mission aziendale è quella di aiutare le aziende dell'industria aeroportuale e logistica ad utilizzare le tecnologie più innovative per ottenere concreti vantaggi competitivi sul mercato.

**Logital** progetta e realizza soluzioni che integrano le tecnologie hardware più avanzate con applicazioni software dedicate. Il team di Logital, unendo le competenze tecniche e la conoscenza del mercato, è in grado di interpretare al meglio le esigenze dei propri clienti.

Controllo del peso e delle dimensioni del bagaglio a mano



Tracking del bagaglio da stiva e del bagaglio a mano



Riconoscimento e classificazione delle sagome dei pallet aerei



Misurazione del peso e delle dimensioni di pallet e ULD per logistica e aree cargo



**LOGITAL**

# Il Gruppo LOGITAL

Il Gruppo LOGITAL opera da più di 30 anni nel settore dell'integrazione, con una particolare esperienza maturata nel campo della centralizzazione e monitoraggio dei dati (sicurezza e tecnologici), nei sistemi di controllo accessi, sia di tipo pedonale che veicolare, nei sistemi per la misurazione della temperatura corporea e di videoanalisi.

La missione del Gruppo LOGITAL è quella di società di riferimento nelle soluzioni e nei servizi tecnologici, per affiancare i partner ed i clienti ed aiutarli a raggiungere e superare i loro specifici obiettivi di efficienza e di business.

Dal 2015 apre la divisione per la fornitura di tecnologia ed innovazione nel settore Aeroportuale. Sono stati sviluppati progetti come: Logiscan, la prima macchina sul mercato mondiale in grado di misurare e pesare i bagagli a mano in connessione con i dati delle compagnie aeree; Logiscan Cargo, un sistema in grado di scannerizzare e misurare i pallet e gli ULD destinati all'imbarco cargo; AirBeacon, un sistema di tracking dei bagagli a mano basato su tecnologia BLE;



AirCount, un sistema di conteggio dei passeggeri nelle aree aeroportuali ad alta precisione, basato su tecnologie TOF;

AirFlow, un sistema per la gestione dei controflussi di passeggeri nei varchi Shengen;


Dal 2016 in società con WAYEL (produttore bolognese di bici elettriche), vengono prodotte e commercializzate soluzioni di SmartParking per biciclette.

Logital Digital Media progetta e realizza hardware e firmware per le società del gruppo, ed è strutturata per la manutenzione di primo livello nelle installazioni park ed aeroportuali.

## Logital Group Network

# LOGITAL

Security, Integration and IoT

Bologna - ITALY 

# LOGITAL

D I G I T A L M E D I A

Design and Hardware production

### Logital Srl

Via Palazzetti 5/f  
40068 S. Lazzaro di Savena  
Bologna, Italy  
IT 03947730374

phone +39 051 19983700  
fax +39 051 19983711  
info@logital.it  
www.logital.it

# LOGITAL