

VMS

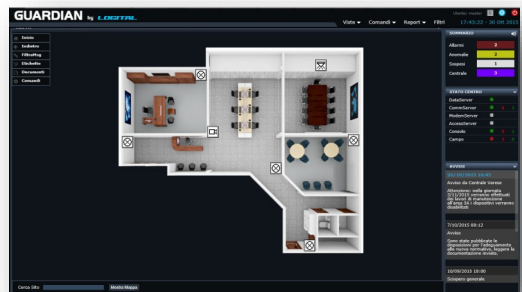
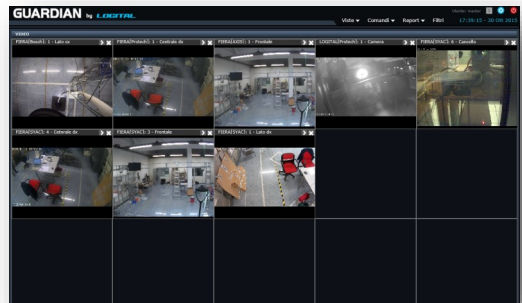
Più valore alle immagini con il primo Video Management System integrato con i dati sulla sicurezza

Guardian VMS

“Non solo immagini” è la definizione giusta per il **modulo VMS** di **GUARDIAN**, il primo gestore integrato in grado di associare alle caratteristiche standard di un sistema di video management, come la visualizzazione in multiformato o la registrazione digitale, funzioni di nuova generazione come la creazione automatica di correlazioni tra i flussi provenienti dalle telecamere ed i dati generati dagli altri moduli installati.

GUARDIAN VMS, attraverso l'interfacciamento nativo agli apparati di videosorveglianza, semplifica in modo drastico la consultazione ed il ritrovamento di sequenze legate ad eventi di interesse per la gestione centralizzata.

Il controllo accessi, come l'anti intrusione, l'anti incendio o l'IoT, diventano in questo modo dei client del sistema, dettando le regole con cui i flussi video vengono memorizzati e mostrati all'operatore, riducendo notevolmente i tempi di gestione e incrementando l'efficienza della supervisione.



Logital Srl

Via Palazzetti 5/f
40068 S. Lazzaro di Savena
Bologna, Italy
IT 03947730374

phone +39 051 19983700
fax +39 051 19983711
info@logital.it
www.logital.it

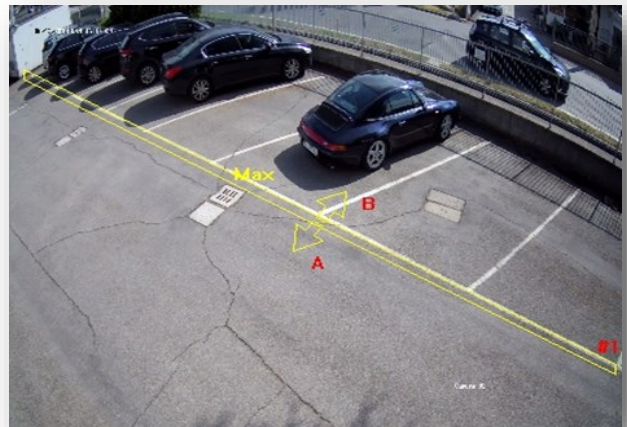
LOGITAL

Più valore all'intelligenza presente sulle telecamere

GUARDIAN VMS offre la possibilità di sfruttare tutte le features native delle telecamere di ultima generazione come:

- CrossingLine
- Intrusion
- ObjectRemoval
- UnattendedObject

per la generazione di eventi da comunicare ad altri componenti della piattaforma integrata, come il modulo sicurezza o il modulo people count, consentendo un reale e completo sfruttamento di tutte le potenzialità offerte.



Oggi con **GUARDIAN VMS** comunichiamo con:

- ANTEK Aylook
- AVTECH
- CIEFFE Spectiva, Linearis, Proxima
- DAHUA
- ELMO FlexWatch
- GAMS VectorNG, eVision, Libra EV
- HIKVISION
- MESA DVG
- MILESTONE
- PROMELIT
- SAMSUNG SNR 6450
- SYAC Digi Eye 3G, Classic, Lite, Compact

- TATTILE EPOS e FSV
- VIDEOTECNOLOGIE
- WAVELET Wavestore
- AXIS
- BOSCH
- DAHUA
- HIKVISION
- ONVIF
- PROTECH
- RTSP
- SYAC
- SELEA
- Ultrak Max PRO 1000
- Ultrak Max PRO 1000

The screenshot displays the GUARDIAN VMS interface. On the left, a video feed shows a camera view of a parking lot. In the center, a map labeled 'LOGITAL PARCHEGGIO' shows the layout of the parking area and the 'SEDE LOGITAL' building. A yellow callout box points to a specific location on the map with the text 'ALLARME VARCO DI ACCESSO'. Below the map, a 'MESSAGGI' section lists recent alarm events with timestamps and details. On the right, a 'SOMMARIO' panel shows summary statistics: 2 Allarmi, 1 Anomalia, 0 Sospezi, and 3 Centrale. Below this, a 'STATO GENERALE' section shows the status of various system components like DataServer, CommServer, ModemServer, AccessServer, and DVRServer. At the bottom right, there are 'FILTRI' and 'Stato Messaggio' options for filtering and managing notifications.

Logital Srl
 Via Palazzetti 5/f
 40068 S. Lazzaro di Savena
 Bologna, Italy
 IT 03947730374

phone +39 051 19983700
 fax +39 051 19983711
 info@logital.it
 www.logital.it

LOGITAL

Ver. 1.0