

Save your Energy!

Attraverso il monitoraggio real-time

Guardian Energy

Il modulo **GUARDIAN Energy** risponde alle esigenze attuali di monitoraggio dei consumi energetici, con grande semplicità di installazione e utilizzo.

Il modulo **GUARDIAN Energy** consente il monitoraggio in tempo reale e l'archiviazione storica di tutti i dati sui consumi elettrici, su area locale o geografica.

I dati possono essere rilevati sia all'interno di quadri elettrici che in tratte o zone distaccate, attraverso l'utilizzo di moduli di interfacciamento e trasmissione dati SGW-4 Energy.

GUARDIAN Energy offre una estrema semplicità di installazione, ed una grande versatilità di utilizzo grazie alla possibilità di interfacciamento con i più diffusi moduli di mercato per la rilevazione dei dati energetici.



Logital Srl

Via Palazzetti 5/f
40068 S. Lazzaro di Savena
Bologna, Italy
IT 03947730374

phone +39 051 19983700
fax +39 051 19983711
info@logital.it
www.logital.it

LOGITAL

Consumi sempre sotto controllo

GUARDIAN Energy è in grado di rilevare in tempo reale tutti i parametri di rete: corrente, tensione, potenza attiva, potenza reattiva, fattore di potenza, frequenza.

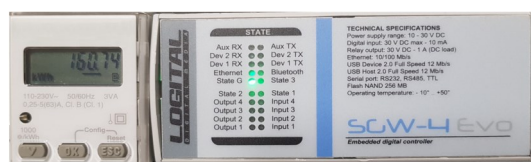
I dati sono memorizzati a livello locale e vengono inoltrati alla piattaforma centrale di controllo. La comunicazione verso il centro può avvenire tramite LAN oppure in connettività wireless di ultima generazione: LoRa, WiFi, BLE. I dati wireless possono essere trasmessi sino a 10 Km di distanza, con una capacità di copertura adatta a qualsiasi tipo di building o insediamento, sia civile che industriale.

GUARDIAN Energy pubblica i dati istantanei e periodici su base giornaliera, settimanale, mensile, in base a programmazioni impostate sul sistema. Il servizio consente di estrarre report e statistiche di consumo energetico su singoli impianti o aggregazioni logiche.

GUARDIAN Energy risponde alle attuali normative di monitoraggio dei consumi, consentendo di avere tutti gli strumenti per una ottimizzazione energetica efficace, attraverso l'identificazione puntuale degli sprechi.

I dati vengono raccolti dal data logger SGW-4 Energy attraverso tutti i più diffusi moduli certificati di mercato. Il data logger, oltre al mantenimento locale, invia periodicamente tutti i valori al modulo centrale che, in tutte le modalità di visualizzazione offerte dal kernel di GUARDIAN, permette la creazione di viste puntuali.

E' possibile visualizzare letture del singolo rilevatore, o dati aggregati per aree logiche (piani, settori, centri di lavorazione).



IL MODULO SGW-4 ENERGY

